

---

---

Untermaierhof  
Fam. Aschbacher  
39030 Mühlwald  
ITALIEN

Tel. + Fax: + 39 0474 65 31 33  
Mail: untermaierhof@dnet.it  
Web: www.untermaierhof.com

---

---

## GÄSTEHAUS UNTERMAIRHOF

- Bauernhof angeschlossen, Grünland und Milchwirtschaftsbetrieb, viele Haustiere: Kühe, Kälbchen, Zwergziegen, Katzen, Hund, Esel, Enten...
- große Spiel- und Liegewiese, Sandkasten, Rutschbahn, Schaukel, Feuerstelle.. überdachte Holzwerkstatt mit Werkzeugen, Spielraum mit Tischtennis und Tischfußball...

## LAGE DES HAUSES

- 150 m abseits der Talstraße, gute Zufahrt
- 1 km zum nächsten Restaurant, Wanderweg 10-15 Minuten
- 2 km ins Dorfzentrum mit 2 Geschäften, 1 Metzgerei, Postamt, Tourismusbüro, Festplatz und Tennisplatz..
- 5 km nach Sand in Taufers mit Apotheke, Arztambulatorium, Tennishalle, Freischwimmbad, Rafting, Kletterschule, Disco, Kegelbahn.....
- 5 km zum Freischwimmbad in Sand in Taufers.
- Hallenbad mit Wellness in Bruneck-Reischach 20 km

## IM WINTER

- Rodelbahn direkt am Haus
- Kinderlift Tamarix (Rollbahn 280 m ) für Schifahrer und Rodler, nur 1km entfernt.
- Langlaufloipe 1 km entfernt
- Eislaufplatz 2 km
- Skigebiet Speikboden 8 km, Klausberg 12 km, Kronplatz 18 km

## WIE ERREICHEN SIE UNS

- Anreise über die Brennerautobahn Österreich/ Italien  
Ausfahrt „Brixen – Pustertal“
  - Straßenbeschilderungen Richtung Bruneck folgen (ca. 30 km). Bruneck West ausfahren bis zur Verkehrsinsel. Den Straßenbeschilderungen „Ahrntal - Sand in Taufers“ bis nach Mühlen in Taufers folgen (ca. 12 km).
  - Nach dem Dorf Mühlen links abbiegen und der Straßenbeschilderung nach Mühlwald folgen. Nach circa 5 km befinden Sie sich in Außermühlwald, die Anlage befindet sich auf der rechten Straßenseite.
  - Navigationssystem GPS: „Aussermühlwald 166, 39030 Mühlwald“
- 
-

---

---

## BESONDERE DIENSTE

- Auf Bestellung täglich frisches Brot vom Bäcker und frische Milch vom Bauernhof
- Rodeln stehen kostenlos zur Verfügung
- Skiraum mit Skischuhtrockner

## PREISANGABEN

(Ferienwohnung für max. 4 Personen)

Hauptsaison (2 Personen /Tag) Monat August / ab 25. Dezember bis 06. Jänner	48 €
Vor - und Nachsaisonszeit (2 Personen /Tag)	35 €
für jede weitere Person am Tag	5-8 €
für einen Hund am Tag (in Nebensaison erlaubt)	5 €
Große Ferienwohnung im Bauernhaus (10 - 20 Personen) pro Person:	9-11 €

- Im Preis inbegriffen: Bettwäsche, Handtücher, Strom, Heizung, Warmwasser, Kurtaxe, Müllentsorgung
- Wird die Wohnung besenrein hinterlassen (Geschirr sauber eingeräumt, Abfälle entleert, Bettwäsche abgezogen) wird keine Endreinigung verrechnet

## UNSER ANGEBOT

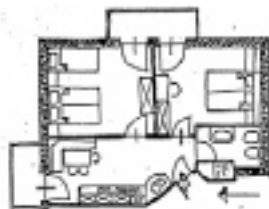
*Erdgeschoss:* 2 Ferienwohnungen für 4-6 Personen mit Terrasse

1. Stock: 2 Ferienwohnungen für 4-6 Personen mit Balkon

2. Stock: 2 Ferienwohnungen für 4-5 Personen mit Balkon

### Jede Ferienwohnung besteht aus:

- einer gut ausgestatteten Wohnküche
- 2 Schlafzimmern
- 1 Badezimmer
- Balkon im 1. und 2. Stock
- Terrasse im Erdgeschoß mit Zugang zur Spiel- und Liegewiese
- TV, Telefon, elektrische Kaffeefiltermaschine
- Größe der Wohnung: 45m<sup>2</sup> - 50m<sup>2</sup>



---

---

## WIR FREUEN UNS AUF IHREN BESUCH!

---

---