
Untermaierhof
Fam. Aschbacher
39030 Selva dei Molini
ITALIA

Tel. + Fax: + 39 0474 65 31 33
Mail: untermaierhof@dnet.it
Web: www.untermaierhof.com

APPARTAMENTI UNTERMAIERHOF

- Con maso annesso, azienda agricola – produzione di latte, animali domestici: mucche, vitelli, cavallo, puledro, caprette, gatti, cane, asino, galline, anatre...
- Grande parco giochi, recinto con sabbia per bambini, altalena, scivolo, campo per pallavolo e calcio, barbecue...officina i legname, sala giochi con tavolo da pingpong e calcetto ...

POSIZIONE DELLA CASA

- 150 m dalla strada provinciale – buona strada d'accesso
- 1 km dal prossimo ristorante
- 10-15 min da punti di partenza per escursioni
- 2 km dal centro di Selva dei Molini con 2 negozi, 1 macellaio, ufficio postale, ufficio turistico, zona sportiva e ricreativa
- 5 km da Campo Tures (farmacia, ambulatorio, palestra tennis, piscina, rafting, scuola di arrampicata, discoteca ...)
- 20 km dalla piscine coperta con Wellness a Riscone - Brunico

D' INVERNO

- slittare vicino alla casa (slitte del maso a disposizione per gli ospiti)
- Funivia Tamarix (280m) per sciare e slittare a 1 km di distanza.
- 1 km dalla pista sci da fondo
- 2 km dal campo di pattinaggio
- Centri sciistici:
 - 8 km da "Speikboden"
 - 12 km da "Klausberg"
 - 18 km dal "Plan de Corones"

PER RAGGIUNGERCI

- Autostrada A22 del Brennero - uscita "Bressanone / Val Pusteria". Seguire le indicazioni per Brunico fino a Brunico ovest (ca. 30 km). Poi seguire le indicazioni "Valle Aurina – Campo Tures" fino a Molini di Tures (ca. 12 km). Dopo il paese girate a sinistra e seguite le indicazioni per Selva dei Molini. Dopo ca. 5 km si raggiunge Selva di Fuori dove si trova il maso sulla parte destra della valle.
 - Sistema di navigazione: „Selva di Fuori 166, 39030 Selva dei Molini“
-
-

SERVIZI SPECIALI

- Se desiderato: ogni giorno il nostro latte e pane fresco del panificio
- Deposito sci con asciugatore per gli scarponi.

LISTINO PREZZI

(appartamento fino a 4 persone)

Alta stagione (prezzo al giorno a 2 persone) agosto / dal 25 dicembre al 06 gennaio	48 €
bassa stagione (prezzo al giorno a 2 persone)	35 €
per ogni ulteriore persona al giorno	5-8 €
per un cane al giorno (è permesso solo nella bassa stagione)	5 €
appartamento nella casa colonica (10 - 20 persone) prezzo al giorno a persona	9-11 €

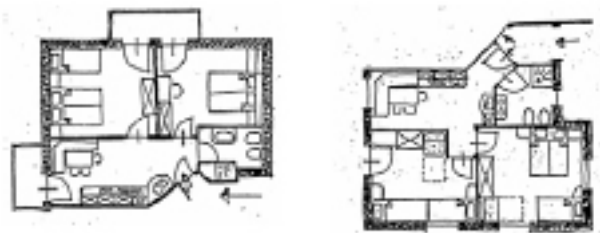
- bambini fino a 4 anni non pagano
- incluso nel prezzo: set lenzuola e asciugamani, corrente elettrica, riscaldamento, acqua calda, raccolta rifiuti...
- se l' appartamento viene lasciato in ordine (le lenzuola vanno tolte, le stoviglie lavate, i rifiuti svuotati), non si paga alcuna spesa aggiuntiva.

LE NOSTRE OFFERTE

Pianterreno: 2 appartamenti per 4-6 persone con terrazza
Primo piano: 2 appartamenti per 4-6 persone con balcone
Secondo piano: 2 appartamenti per 4-5 persone con balcone

Gli appartamenti sono composti come segue:

- 1 cucina con soggiorno
- 2 camere da letto – ogni camera 2-3 letti
- 1 bagno
- balcone nel primo e secondo piano
- terrazza con accesso al parco giochi nel pianterreno
- TV, telefono, macchina per il caffè
- Dimensione degli appartamenti: 45 – 50 m2



SPERIAMO DI POTERVI DARE IL NOSTRO BENVENUTO
